

문화재
이야기

2023 공주 문화재야행

미드나잇 인 공주. 1926

2023 공주문화재야행

주최  문화재청  충청남도  공주시  주관 공주문화관광재단 Gongju Foundation of Culture & Tourism



2023. 9. 8.(금) ~ 9. 10.(일)

18:00~23:00 공주 제민천 일원 근대 문화제(구 공주읍사무소 등)

주최  문화재청  충청남도  공주시  주관 공주문화관광재단 Gongju Foundation of Culture & Tourism

한 눈에 보는 2023년 공주문화재야행

8夜	주제	프로그램명	프로그램 내용
야경 (夜景)	밤에 빛난 문화재	야간경관 〈달빛나린 제민천〉	빛으로 밝히는 공주 원도심 일원 근대 문화재 야간경관
		오픈하우스 〈000간의 기억〉	이머시브 씨어터와 함께하는 문화재 야간 개방
		〈되살려본 1926 공주시가도〉	1926 공주시가도 지도 속 거리 풍경을 재현한 테마 거리
야로 (夜路)	밤에 걷는 거리	해설이 있는 골목길투어 〈공주견문록〉	골목길 해설사의 설명과 함께 공주 근대사 탐거리 걷기
		미션투어 in 공주 〈달빛야객의 밀서〉	스토리텔링형 아웃도어 미션투어 프로그램
		호외보이 〈호외요, 호외!〉	주요 프로그램 전 사업구간 일원에 나타나는 호외보이
		〈깨어나는 1926 공주사람들〉	근대 의상대여 부스 운영을 통해 근대 공주 분위기를 되살려내는 프로그램
		〈우리들의 청춘〉	100년 전 청소년 놀이문화 체험형 프로그램
야사 (夜史)	밤에 듣는 이야기	공간특화프로그램 〈별이 빛나는 사애리시의 응접실〉	사애리시를 생생하게 만나보는 이야기 콘서트
		어린이를 위한 〈공주달빛극장〉	할머니가 들려주는 공주의 역사 이야기 옛날 옛적에 프로그램
		심야책방 〈월하정담〉	근대, 공주, 밤을 주제로 니태주 시인, 김홍정 소설가, 김형수 관장과 함께하는 강연
		〈별별 근대 공주 이야기〉	한국사 최태성 강사에게 듣는 공주 근대 이야기 강연

8夜	주제	프로그램명	프로그램 내용
야시 (夜市)	밤에 펼친 장사	복작복작 밤시장 〈육정야시장〉	제민천에서 만나는 재밋고 맛있는 공주 야시장
야식 (夜食)	밤에 맛난 음식	푸드쿠폰 〈공주.맛ZIP〉	인근 상권과 연계한 식음료 쿠폰북
		모단쿠킹클래스 〈충청감사의 다과상〉	밤 디저트 등으로 구성된 쿠킹클래스
		모단소셜다이닝 〈농만연회〉	춤과 음악이 함께 진행되는 특별한 만찬
야설 (夜說)	밤에 만난 공연	근대음악살롱 〈미드나잇 인 공주 1926〉	문화재야행의 개막을 알리는 뮤직쇼
		공주무형문화재의 향연 〈공주예술뜨락〉	공주의 대표적 무형문화재 공연 및 시연
		지역예술인의 예술무대 〈반짝이는 음울 (starry melody)〉	다채로운 지역예술인의 공연
야화 (夜畵)	밤에 보는 그림	기록전시 〈100년 전 공주〉	100년 전 공주를 만나는 전시
		공주에는 우리집이 있다 〈新 공주시가도〉	관객참여형 미술 체험 프로그램
야숙 (夜宿)	밤에 묵는 문화재	문화재에서 보내는 하룻밤 〈공주달빛스테이〉	숙박시설과 연계한 친환경 어메니티 제공
		스테이쿠폰 〈공주.잘ZIP〉	공주 숙박 연계 할인쿠폰북

8가지 테마와 함께하는 문화재야행

밤에 빛난 문화재	밤에 걷는 거리	밤에 펼친 장사	밤에 듣는 이야기
야경 (夜景)	야로 (夜路)	야시 (夜市)	야사 (夜史)
밤에 맛난 음식	밤에 만난 공연	밤에 보는 그림	밤에 묵는 문화재
야식 (夜食)	야설 (夜說)	야화 (夜畫)	야숙 (夜宿)

문화재야행은 문화재가 집적·밀집된 지역을 거점으로 지역의 특색 있는 역사문화자원을 활용한 문화재 야간관람(개방), 체험, 공연, 전시 등 문화재 야간문화 향유 프로그램입니다.

공주문화재야행은 공주 제민천 일원 근대 문화재(구 공주읍사무소, 제일교회 등)를 중심으로 이루어지며, 8가지 야간 테마를 주제로 한 프로그램을 진행합니다. 2023년 공주문화재야행은 '1926년 공주시가도'에 기록된 수많은 공간 속 숨겨진 사람들의 이야기를 발굴하고, 1920년대 중반 공주의 모습을 생생하게 살려내어 근대 문화재가 지닌 역사적·학술적·경관적 가치와 함께 근대 관문 도시로서 공주의 의미를 다시 조명하고자 하였습니다.



1926년 공주시가도

야경 (夜景)

밤에 빛난 문화재



달빛나린 제민천

반짝반짝 빛나는 야간 경관 속에서 산책하며 특별한 포토존에서 잊지 못할 추억을 남겨보세요!

일시 9월 8일(금) ~ 9월 10일(일)
18:00~23:00(상시)

장소 제민천과 근대 문화재 대상 구역
(구 공주읍사무소, 제일교회, 중동성당 등)

000간의 기억

환영합니다! 1920년대 공주로 도착하셨습니다. 그 당시 인물들로 변신한 연가자가 펼치는 생생한 몰입형 공연을 통해 과거 여행을 해보세요!

일시 9월 8일(금) ~ 9월 10일(일)
18:00~22:00(상시)

장소 구 공주읍사무소, 중동성당, 제일교회, 영명중학교



되살려본 1926 공주시가도

3D 조형물, 트릭아트에서 입체감과 현실감을 경험해 보세요! 포토존에서 생동감 넘치는 사진을 남겨보세요!

※ 우천시, 변경될 수 있습니다.

일시 9월 8일(금) ~ 9월 10일(일)
18:00~23:00(상시)

장소 제민천 일대
(대통교~반죽교 구간 중 40M)



야로 (夜路)

밤에 걷는 거리



공주견문로 **사전신청**

흥미진진! 전문 해설사가 들려주는 문화재의 역사 이야기를 산책하며 들어보세요!

일시 9월 8일(금) ~ 9월 10일(일)
19:00~22:00

장소 구 공주읍사무소, 중동성당, 제일교회, 포정사문루, 반죽동 대통사지 등 사업구역 일원

달빛야객의 밀서

정의로운 야객이 되어 미션을 수행하는 프로그램. 공주 근대 문화재 대상지에서 진행되는 미션을 수행하여 스탬프를 찍고, 공주문화재야행 마그넷·키링·쿠폰(공주맛.GIP)을 받아보세요!

※ 마그넷·키링·쿠폰 중 한 가지 수령 가능하며, 한정수량으로 조기 마감될 수 있습니다.

일시 9월 8일(금) ~ 9월 10일(일)
18:00~23:00(상시)

장소 구 공주읍사무소, 중동성당, 제일교회, 공주 3.1중앙공원 (영명중학교 정문 앞), 포정사문루

호외보이<호외요, 호외!>

호외요, 호외! 누구보다 빠르게 새 소식을 받아 보세요. 호외보이가 공주문화재야행에 나타나 프로그램 소식을 담은 호외를 드립니다.

일시 9월 8일(금) ~ 9월 10일(일)
18:00~23:00(상시)

장소 제민천, 구 공주읍사무소, 반죽동 대통사지 등 사업구역 일원



깨어나는 1926 공주사람들

1920년으로 타임머신 타느라 옷을 깜빡하셨다고요? 괜찮습니다. 근대 의상대여 부스에서 그 시절 옷을 빌려 입고 당시를 느껴보세요!

일시 9월 8일(금) ~ 9월 10일(일)
18:00~23:00(상시)

장소 구 공주읍사무소 (제민천 역사문화광장)



우리들의 청춘

100년 전 전통놀이 어디까지 해보셨나요? 화가투, 고누놀이, 딱지치기 등 다양한 전통 놀이 문화를 가족, 친구, 연인과 체험해 보세요!

일시 9월 8일(금) ~ 9월 9일(토)
18:00~19:30

장소 청소년전용공간 청춘1318 (공주시 청소년 문화센터)

야시 (夜市)

밤에 펼친 장사



육정야시장

1900년대 저잣거리로 떠나는 시간 여행! 그때 그 시절 상인들의 모습을 만나보세요!

※ 우천 시, 변경될 수 있습니다.

일시 9월 8일(금) ~ 9월 10일(일)
18:00~23:00

장소 제민천 일원

야사 (夜史)

밤에 듣는 이야기

별이 빛나는 사애리시의 응접실

사전신청 유료

딩동! 유관순 열사의 스승이었던 사애리시 선교사가 집으로 초대했습니다. 수락하시겠습니까? 사애리시 선교사와 대화를 나누고 디저트도 드셔보세요!

일시 9월 9일(토) 18:00~23:00(2회)

장소 공주 중학동 구 선교사 가옥

공주달빛극장 **사전신청**

어린이를 위해 마련된 이야기 극장에서 쉼도우아트도 구경하고 흥미진진한 여름밤을 보내보세요!

일시 9월 10일(일) 19:30~22:00(2회)

장소 반죽동 대통사지

월하정담

교육의 도시, 공주에서 만나는 나태주 시인, 김홍정 소설가, 김형수 관장의 공주 이야기를 들어보세요!

※ 나태주 시인(10일), 김홍정 소설가(9일), 김형수 관장(8일)

일시 9월 8일(금) ~ 9월 10일(일)

19:00~22:00

장소 공주문학사랑방

별별 근대 공주 이야기

스타 강사인 최태성 선생님이 들려주는 문화 예술, 독립운동 등 근대 공주 이야기에 빠져보세요!

일시 9월 10일(일) 20:30~21:30

장소 구 공주읍사무소
(제민천 역사문화광장)

야식 (夜食)

밤에 맛난 음식

공주. 맛 ZIP[集]

달빛야객의 밀서(스탬프 4개 이상), 사전신청 프로그램 참가자 등에게 드리는 특별 혜택! 쿠폰을 통해 더 알차게 공주문화재야행을 즐겨보세요!

※ 한정수량으로 조기 마감될 수 있습니다.

일자 9월 8일(금) ~ 9월 10일(일)

장소 산성상권활성화사업단(밤마실 야시장), 공주시상가변영회 등 문화재야행 참여 부스/매장

충청감사의 다과상

사전신청 유료

공주 특산물 밤을 이용한 디저트를 만들어 보는 시간! 쿠키클래스에 참여해 보세요!

일시 9월 8일(금) ~ 9월 10일(일)

18:00~22:00 (18:00, 19:00, 20:00, 21:00 / 1일 4회)

장소 공주하숙마을

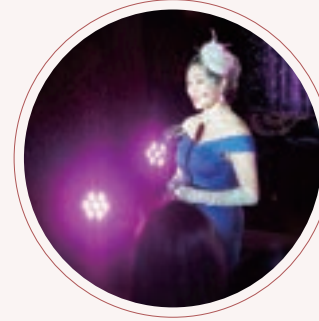
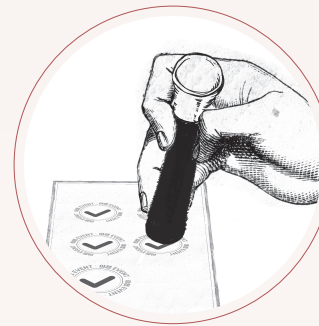
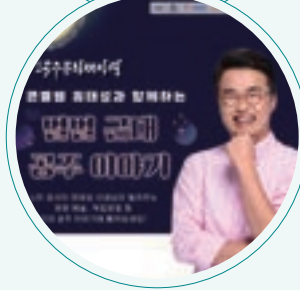
낭만연희

사전신청 유료

춤 음악이 있는 고품격 연희! 모던걸, 모던보이로 변신하여 다과도 즐기고 특별한 하루 보내보세요!

일시 9월 8일(금) 20:30~22:00

장소 구 공주읍사무소 일대
(제민천 역사문화광장)



야설 (夜說)

밤에 만난 공연



미드나잇 인 공주, 1926

개막식

아름다운 음악이 있는 한밤의 음악회 어떠신가요? 밤마실야시장과 함께하는 근대음악살롱에서 악단의 연주와 함께 공주의 문화예술을 느껴보세요!

일시 9월 8일(금) 19:00~20:30

장소 산성시장 문화공원 무대

공주예술뜨락

공주선학리지게놀이(충청남도 무형문화재), 공주의당집터다지기(충청남도 무형문화재), 율놀이(국가무형문화재 전승공동체 활성화 공연)와 계룡백일주(충청남도 무형문화재) 시연 등을 통해 공주 전통문화의 아름다움을 느낄 준비 되셨나요?

일시 9월 8일(금)~9월 10일(일)
18:00~20:00(기간 중 총 4회)

장소 반죽동 대통사지 무대,
구 공주읍사무소
(제민천 역사문화광장)



반짝이는 음율

지역 예술인의 무대. 근대 분위기가 물씬 풍기는 분위기 속에서 공주문화재야행을 즐겨보세요!

일시 9월 8일(금) ~ 9월 10일(일)
18:00~22:00(상시)

장소 제민천 수변 무대,
반죽동 대통사지 무대



야화 (夜畵)

밤에 보는 그림

100년 전 공주

근대 정보 전달 매체인 엽서 속 사진에서 100년 전 공주의 자연환경과 생활 모습을 만나 보세요!

일시 9월 8일(금)~9월 10일(일) 18:00~23:00(상시) 장소 대통길작은미술관

新 공주시기도

1926년 공주시기도 속 나만의 추억 만들기 프로그램. 문패/무드등/퍼즐 등 다양한 미술 체험을 진행해보세요!

※ 우천 시, 변경될 수 있습니다.

일시 9월 8일(금)~9월 10일(일) 18:00~23:00(상시) 장소 제민천

야숙 (夜宿)

밤에 묵는 문화재

공주 달빛 스테이 **사전신청** 유료

공주문화재야행 기간 동안 친환경 어메니티를 제공합니다!

※ 한정수량으로 조기 마감될 수 있습니다.

일시 9월 8일(금) ~ 9월 10일(일)
장소 공주 하숙마을, 공주한옥마을, 공주 산림휴양마을

공주. 잘 ZIP[集]

공주문화재야행을 위해 공주종합버스터미널(고속/시외버스)을 이용하신 분께 드리는 특별혜택! 공주에서 숙박까지 하고 가요~

※ 고속/시외버스 영수증과 숙박 영수증 증빙 시, 1만원 환급 진행
※ 한정수량으로 조기 마감될 수 있습니다.
※ 종합안내부스에서 신청하실 수 있습니다.

일자 9월 8일(금) ~ 9월 10일(일)

달빛 야객의 밀서

9월 8일(금) ~ 9월 10일(일)
18:00 ~ 23:00

· 접선장소 ·



★ 스탬프투어 미션 장소 ★ 상품 수령 장소

· 스탬프 수령 방법 ·

1. 위 지도를 참고하여 미션 장소로 이동하시오.
2. 미션 장소에서 주어지는 미션을 수행하고 스탬프를 받으시오.
3. 4개 이상의 스탬프를 채운 후, 수령 장소인 구 공주읍 사무소에서 상품을 받아가시오.

※배우들에게 스탬프 요청 및 무례한 행동은 삼가 주세요.

달빛 야객의 발자국을 따라가라!



4개 이상의 스탬프를 받아오시면

- ① 마그넷 ② 키링 ③ 공주.맛ZIP 쿠폰 中 택1 증정!

※상품은 1인당 1개만 증정됩니다.

※기념품과 쿠폰은 한정수량으로 조기 마감되거나 다른 상품으로 대체될 수 있습니다.

2023년 공주문화재야행 연계행사

더 알찬 문화재야행이 되기 위해
지역의 유관 단체와 협력하여
함께하는 연계행사를 소개합니다.

공주문화재야행과 함께하는 밤마실야시장

문화재야행 기간 중 10일(일) 특별 운영

기간 | 2023년 9월 8일(금)~10일(일) 17:00~22:00

장소 | 공주산성시장 문화공원 밤마실야시장

주관 | 공주산성시장상인회

충청남도역사박물관 야간개방

문화재야행 기간 중 특별 운영

기간 | 2023년 9월 8일(금)~10일(일) 18:00~22:00

장소 | 충청남도역사박물관

주관 | (재)충청남도역사문화연구원

공주근대역사탐방로 AR

이용방법: AR공주 앱 다운로드 후 이용

1. 자신의 스마트폰 기종에 맞는 (구동 앱 설치QR코드)를 스캔하세요.
2. AR공주 앱이 생성되면 앱에서(장소QR코드)를 스캔해 주세요.
3. 핸드폰을 들어 주위를 둘러보고 역사인물을 폰으로 불러 들이세요.



안드로이드/갤럭시



iOS앱스토어/아이폰



장소QR

기간 | 상시운영

장소 | 공주제일교회, 공주중동성당, 구 공주읍사무소 등

주관 | 사회문화예술연구소 오늘

고마시민문화시장 착한소비x마켓폼

기간 | 2023년 9월 8일(금)~10일(일) 18:00~23:00

장소 | 대통사지

주관 | 공주문화관광재단, 문화도시 공주, 공주시농촌신활력플러스

김진솔 개인전 보통의 날

- 문화재야행 기간 중 22시까지 특별 운영
- 작가와의 만남(9월 8일(금), 10일(일) 18:00)
- 관람료: 무료

기간 | 2023년 8월 30일(수)~9월 10일(일)

장소 | 공주문화예술촌 갤러리

주관 | 공주문화관광재단

2023년 공주문화재야행 공연 시간표



● 공주예술뜨락 ● 반짝이는 음울

9월 8일 (금)	공연배치											
	17:30 ~ 18:00	18:00 ~ 18:30	18:30 ~ 19:00	19:00 ~ 19:30	19:30 ~ 20:00	20:00 ~ 20:30	20:30 ~ 21:00	21:00 ~ 21:30	21:30 ~ 22:00	22:00 ~ 22:30	22:30 ~ 23:00	
대통사지		웃놀이		버블쇼	신활력센터	아코디언	공주소리울림	무지개 하모니어스	아코디언			
제민천(A)		아코디언	고운소리	금남화	아코디언	여소울	아코디언	라니멜레	색소폰			
9월 9일 (토)	공연배치											
	17:30 ~ 18:00	18:00 ~ 18:30	18:30 ~ 19:00	19:00 ~ 19:30	19:30 ~ 20:00	20:00 ~ 20:30	20:30 ~ 21:00	21:00 ~ 21:30	21:30 ~ 22:00	22:00 ~ 22:30	22:30 ~ 23:00	
대통사지			아코디언	신활력센터	아코디언	매직쇼	공주 러브콘서트	공주소리울림	아코디언			
읍사무소		웃놀이		공주 러브콘서트	백일주							
제민천(A)			트리플	무지개 하모니어스	금남화	아코디언	우아한 그녀들	아코디언	해금 3중주	아코디언		
9월 10일 (일)	공연배치											
	17:30 ~ 18:00	18:00 ~ 18:30	18:30 ~ 19:00	19:00 ~ 19:30	19:30 ~ 20:00	20:00 ~ 20:30	20:30 ~ 21:00	21:00 ~ 21:30	21:30 ~ 22:00	22:00 ~ 22:30	22:30 ~ 23:00	
대통사지	집터다지기		신활력센터		달빛극장							
읍사무소	지계놀이											
제민천(A)			아코디언	SG소리샘	아코디언	열리지	아코디언	오카리나 양상블	아코디언			
제민천(B)			아코디언	트리플	아코디언	라니멜레	아코디언	해금 3중주	아코디언			

한 눈에 보는 공주문화재야행 지도

범례 | P 주차장 화장실 종합안내소

※우천 시, 일부 장소가 변경될 수 있습니다.

근대문화재 일원 구역

- 1 달빛나린 제민천
- 2 000간의 기억
- 4 공주건문로
- 5 달빛야객의 밀서

제민천 일원 구역

- 3 되살려본 1926 공주시가도
- 6 호외요, 호외!
- 14 新 공주시가도
- 17 반짝이는 음울
- 18 공주 맛GIP[集]
- 21 옥정야시장



11 월하정담

8 우리들의 청춘

공주제일교회

교회 화장실

11 공주달빛극장

16 공주예술뜨락

10 충청감사의 다과상

9 별이 빛나는 사애리시의
응접실

공주 중학동 구 선교사 가옥

사대부고

사대부고 동편
주차장

세무서 화장실

공주세무서 주차장

포정사문루

읍사무소
뒤쪽 화장실

구 공주읍사무소

종합안내소

공주북중학교
주차장

대동길
작은 미술관

미술관
화장실

7 깨어나는 1926 공주
사람들

12 별별 근대 공주이야기

20 낭만연회

18 100년 전 공주사람들

15 미드나잇 인 공주 1926

공주산성시장
문화공원
공원
화장실

제민천 일원 구역

중동공영
주차타워

3.1 중앙공원

영명중학교

충남역사박물관
화장실(~22시까지 운영)

공주중동성당